

宮津市須津及び一部与謝野町石川に建設中の広域ごみ処理施設については、本年4月から『ごみの全量受け入れ』を行うため着実に工事を進めており、2月末の進捗率は93.7%であります。

なお、本年6月末日までは、工事期間中であるため、『ごみを直接持ち込み』される際には、ご注意ください。施設作業員の誘導に従ってください。

安全で円滑なごみ処理の運営を図るため、住民の皆様のご協力をお願いいたします。

*工事進捗は本組合HPでもご確認いただくことができます。

HP: <http://mykankyo.jp/>

宮津与謝環境組合

住所: 宮津市字須津32番地 宮津与謝クリーンセンター内

電話: 0772-46-2111



【工事概要】

施工者: タクマ・金下特定建設共同企業体

工期: 2016年4月22日 ~ 2020年6月30日

設備概要: ごみ焼却施設(30t/24h)、メタンガス化施設(20.6t/24h)、リサイクル推進施設(14.9t/5h)

【今後の主な工程】

- ① ごみの全量受け入れ(4月1日~)
- ② 運転・調整(4月~6月)
- ③ 外構工事: 舗装、植栽工事等(~6月末)
- ④ 竣工(6月30日)
- ⑤ 運営業務委託開始(7月1日~)

運営業務委託業者: タクマ・タクマテクノス特定運営共同企業体

令和元年			令和2年																				
11月	12月	1月	2月	3月	4月	5月	6月	7月	8月														
10	20	30	10	20	31	10	20	29	10	20	31	10	20	30	10	20	31	10	20	31	10	20	31
		受電(12/19)																					

【4月1日~6月30日における施設の利用制限】

○施設内の利用範囲の制限

・4月以降も外構工事(舗装・植栽工事等)を実施

○ごみの搬入通路の制限

・進入路は、工事車両と共有

○電話による事前申し込み

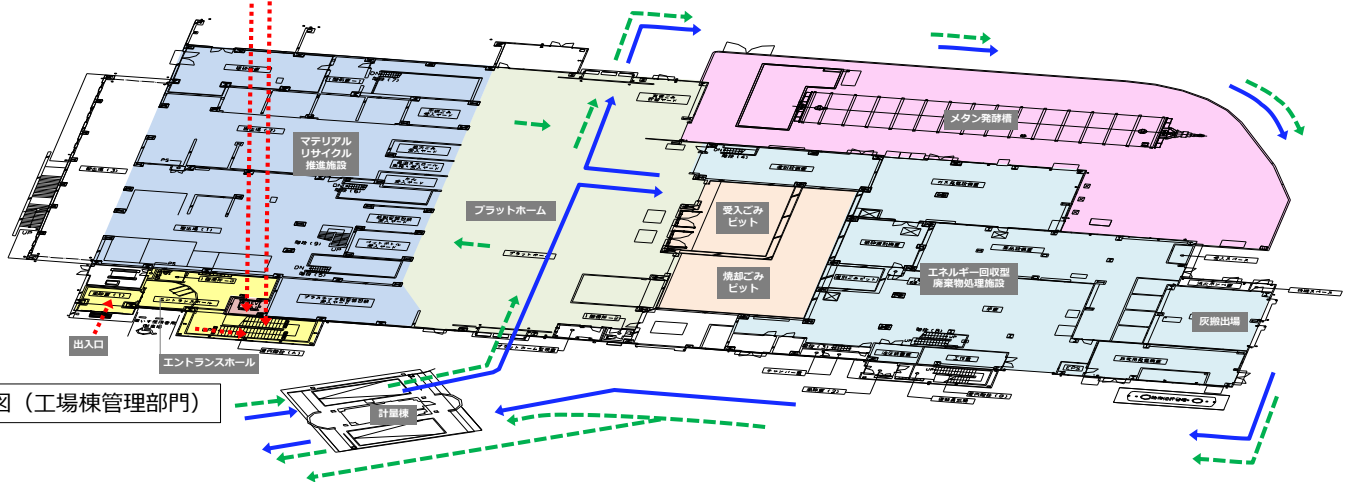
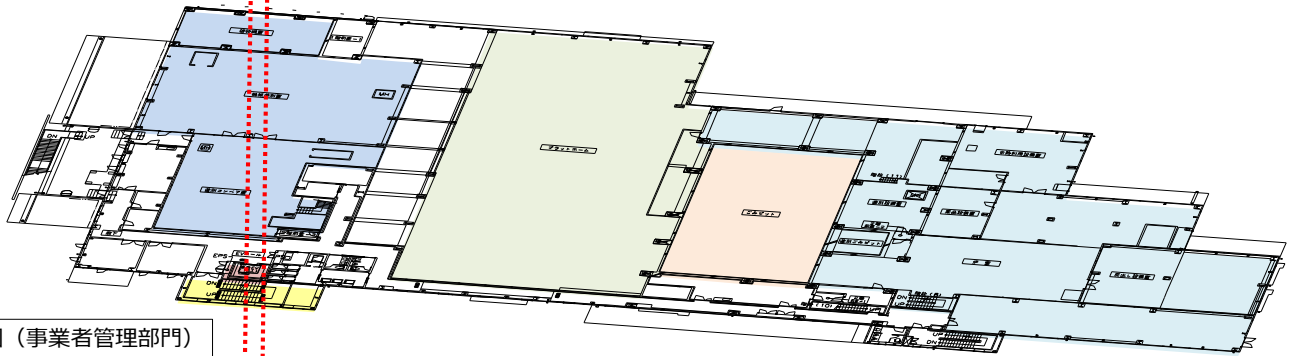
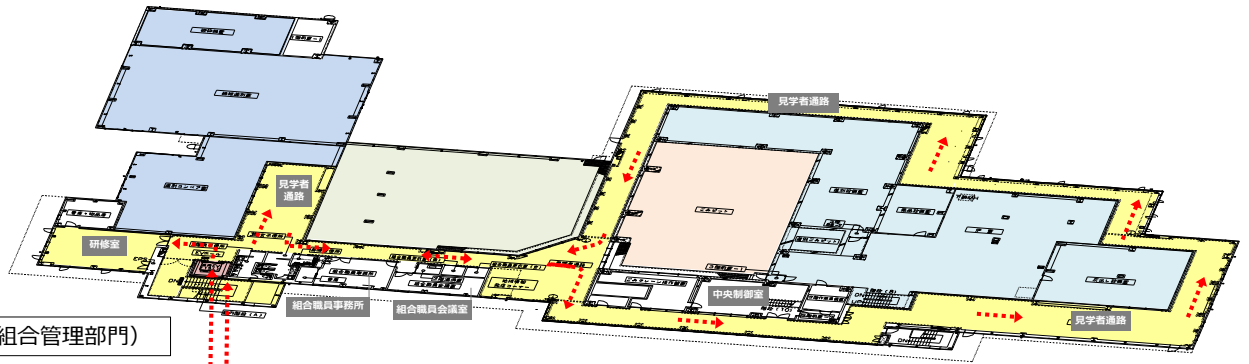
・電話番号 宮津与謝クリーンセンター Tel.0772-46-1153

なお、4月1日からの電話受付は、3月25日から行います。

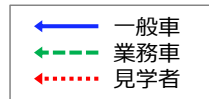
【ごみを直接持ち込まれる場合の留意事項】

別途各戸配布のチラシ『宮津与謝クリーンセンターへのごみの直接搬入』をご参照ください。

宮津与謝クリーンセンター施設配置図



<凡例>



【ごみを直接搬入される際の流れ】

- ① 申込用紙記入…電話で事前申し込みの上、申込用紙に記入し、計量棟の受付にお渡しください。
- ② 計量…入口側の計量棟で、計量してください。
- ③ 搬入カード受取…計量棟の受付で、搬入カードを受け取ってください。
- ④ 場内進入…プラットフォーム内に進入してください。
- ⑤ 荷下し…係員の指示に従って、ごみを荷下ろししてください。
- ⑥ 場内退場…プラットフォームを退場し、看板に従い施設の外周を廻り、計量棟へ向かってください。
- ⑦ 計量…出口側の計量棟で、計量してください。
- ⑧ 料金支払…計量棟の自動料金徴収機で精算してください。
- ⑨ 搬入カード返却…自動料金徴収機左下の返却口に搬入カードを返却の上、お帰りください。

【見学者の受け入れ】

一般の見学者の受け入れは、工事竣工後の7月1日以降を予定しています。