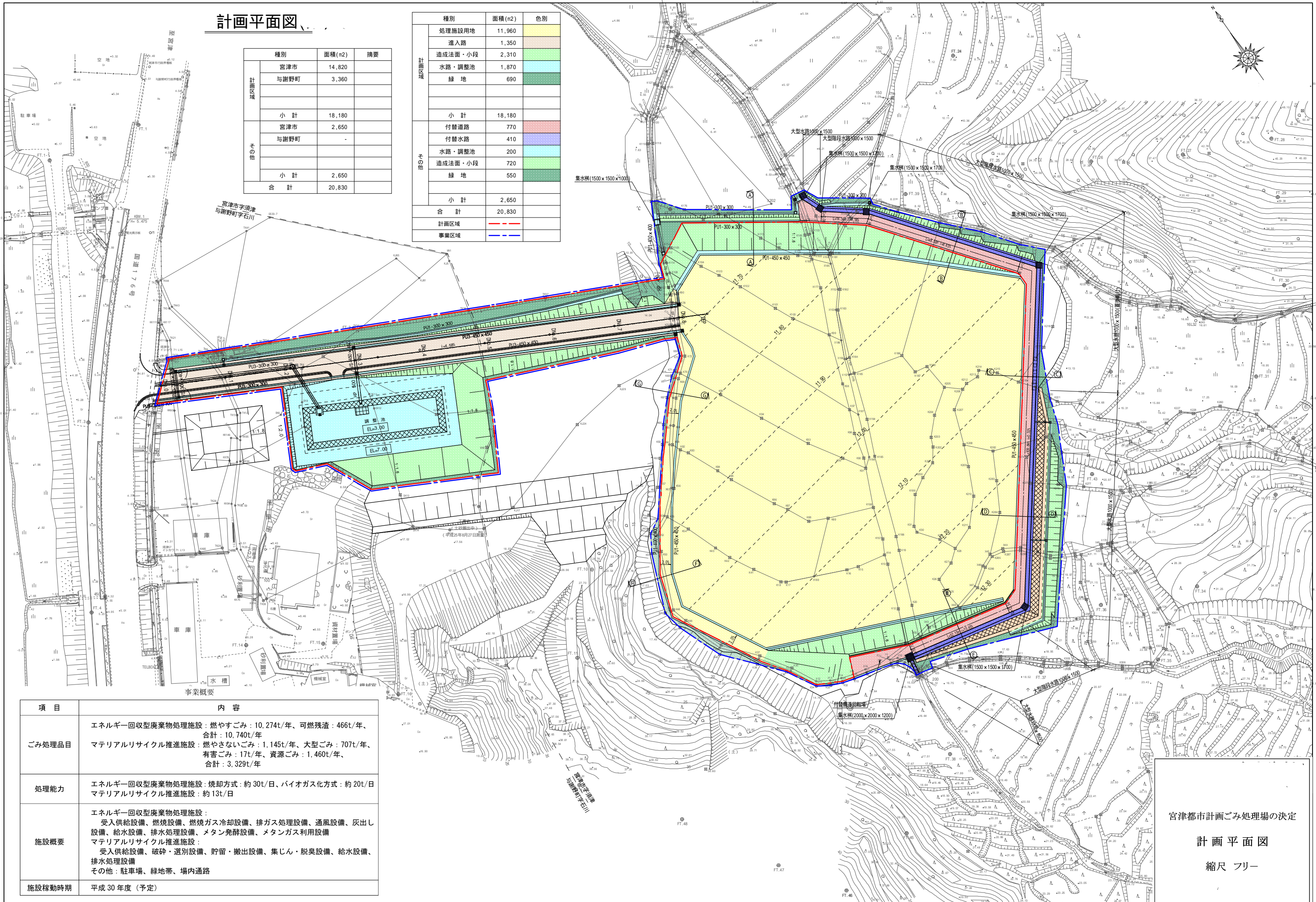


# 計画平面図

種別	面積(m2)	摘要
宮津市	14,820	
与謝野町	3,360	
小計	18,180	
宮津市	2,650	
与謝野町	-	
小計	2,650	
合計	20,830	

種別	面積(m2)	色別
処理施設用地	11,960	
進入路	1,350	
造成法面・小段	2,310	
水路・調整池	1,870	
緑地	690	
小計	18,180	
付替道路	770	
付替水路	410	
水路・調整池	200	
造成法面・小段	720	
緑地	550	
小計	2,650	
合計	20,830	
計画区域		
事業区域		



宮津市字須津  
与謝野町字石川

事業概要

項目	内容
ごみ処理品目	エネルギー回収型廃棄物処理施設：燃やすごみ：10,274t/年、可燃残渣：466t/年、合計：10,740t/年 マテリアルリサイクル推進施設：燃やさないごみ：1,145t/年、大型ごみ：707t/年、有害ごみ：17t/年、資源ごみ：1,460t/年、合計：3,329t/年
処理能力	エネルギー回収型廃棄物処理施設：焼却方式：約30t/日、バイオガス化方式：約20t/日 マテリアルリサイクル推進施設：約13t/日
施設概要	エネルギー回収型廃棄物処理施設： 受入供給設備、燃焼設備、燃焼ガス冷却設備、排ガス処理設備、通風設備、灰出し設備、給水設備、排水処理設備、メタン発酵設備、メタンガス利用設備 マテリアルリサイクル推進施設： 受入供給設備、破碎・選別設備、貯留・搬出設備、集じん・脱臭設備、給水設備、排水処理設備 その他：駐車場、緑地帯、場内通路
施設稼働時期	平成30年度（予定）

宮津都市計画ごみ処理場の決定  
計画平面図  
縮尺 フリー